

Новая Москва

Баланс территорий

Статистическая информация

28.01.2014

СОДЕРЖАНИЕ.

Резюме	3
Баланс территорий	4
Приложение 1. Карта	6
Приложение 2. Реестр неосвоенных земельных участков	7

РЕЗЮМЕ.

Настоящий статистический отчёт содержит информацию обо всех неосвоенных земельных участках, расположенных на территории Новой Москвы, имеющих следующие параметры:

- Участок расположен на территории равнины, ДКР преимущественно отсутствует.
- Участок поставлен на кадастровый учёт.
- У участка определён вид разрешённого использования.
- Площадь участка от 1 га.
- Участок НЕ является частью девелоперского проекта, находящегося на стадии строительства.
- Участок не используется частными крестьянско-фермерскими хозяйствами по целевому назначению.

Источники информации:

- Публичная кадастровая карта (maps.rosreestr.ru)
- Портал wikimapia.org
- База данных продаваемых земельных участков «Гео Девелопмент»
- База данных проектов жилищного строительства «Гео Девелопмент».

Дата составления отчёта: 28.01.2014

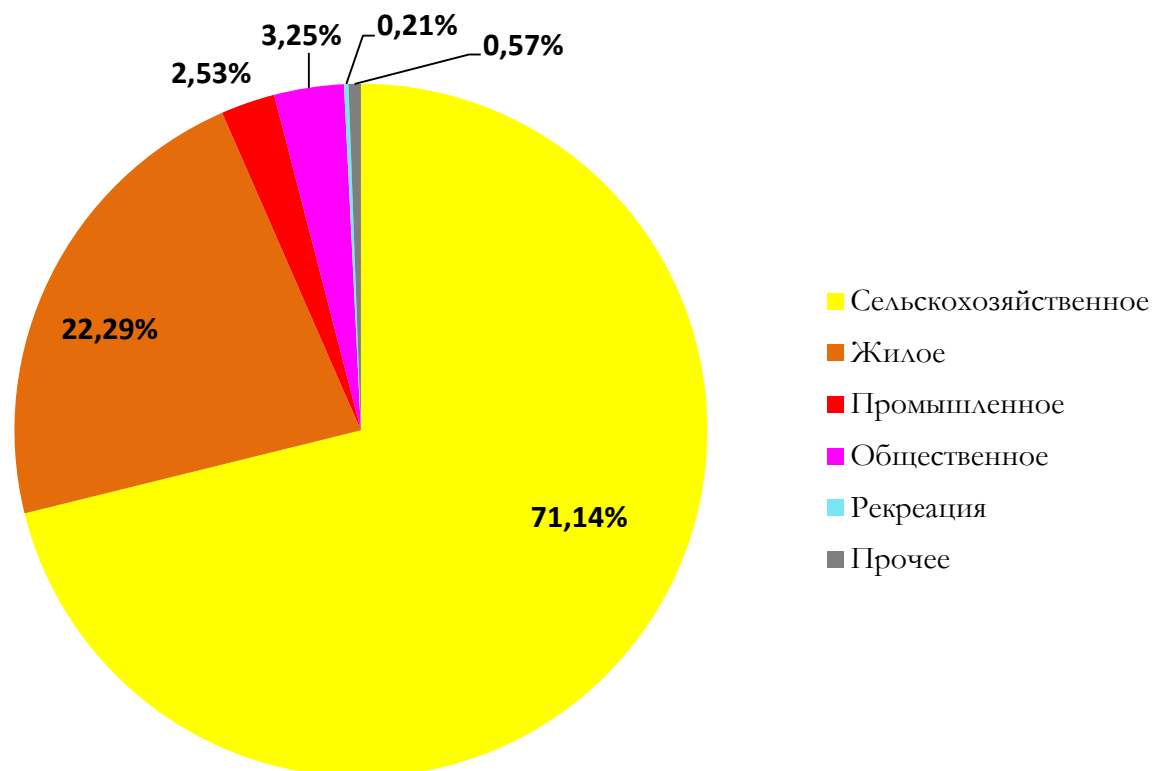
БАЛАНС ТЕРРИТОРИЙ.

Площадь территории Новой Москвы – 148 000 га.

Количество неосвоенных земельных участков – 744 шт.

Общая площадь неосвоенных земель – 21 844 га, из них:

Назначение земель	Общая площадь, га
Сельскохозяйственное назначение	15 541
Жилое назначение	4 870
Промышленное назначение	553
Общественное назначение	710
Рекреация	46
Прочее назначение	125

Новая Москва. Баланс территорий.

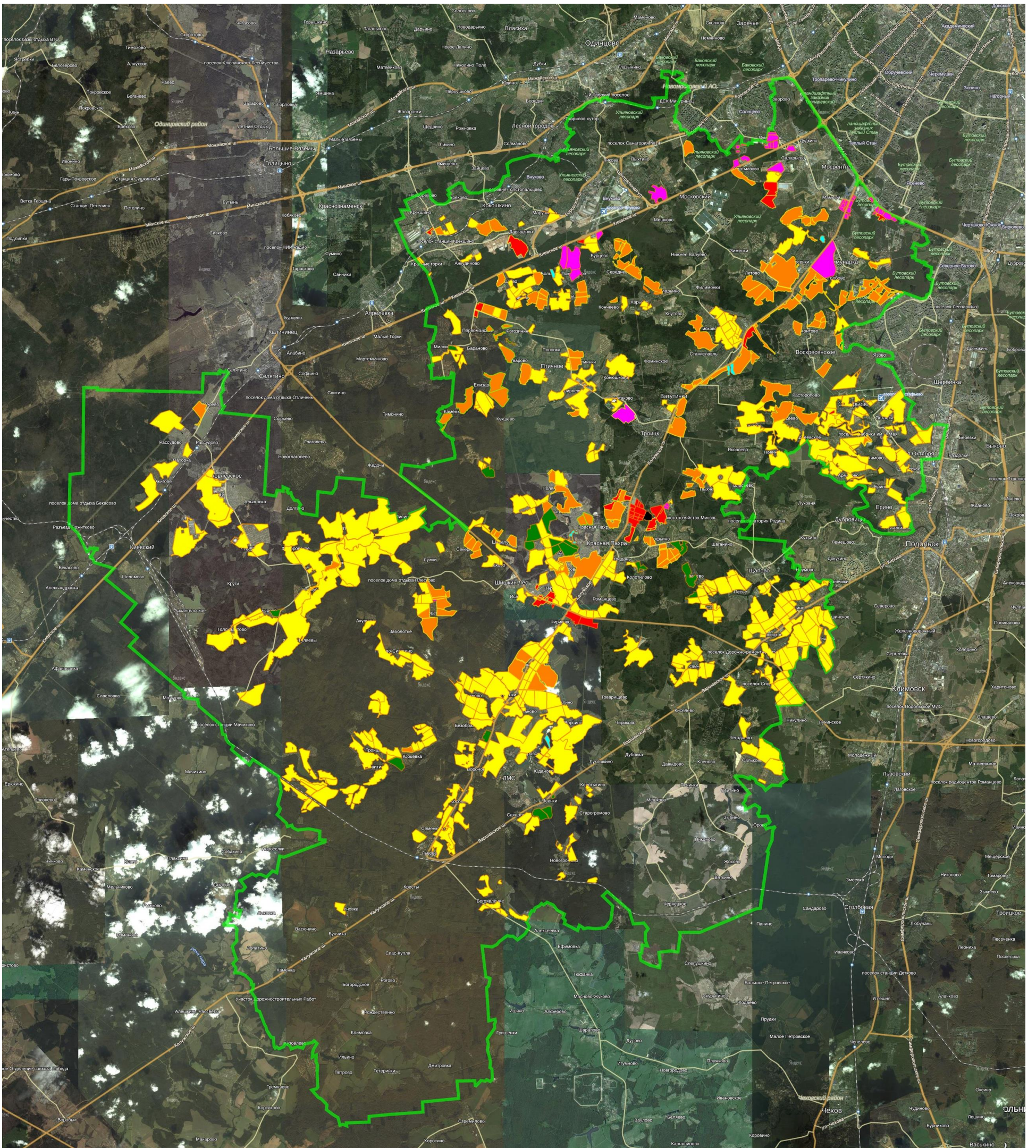
Земли сельскохозяйственного назначения:

Общая площадь	15 541 га
Для сельскохозяйственного производства	14 991 га
Для крестьянско-фермерского хозяйства	541 га
Прочий вид использования	8,7 га

Земли жилого назначения:

Общая площадь	4 870 га
Для жилищного строительства	1 839 га
Для индивидуального жилищного строительства	1 485 га
Для малоэтажного жилищного строительства	1 011 га
Для дачного строительства	536 га

Приложение 1. Карта неосвоенных территорий Новой Москвы.



- Сельскохозяйственное назначение
- Жилое назначение (кроме дачного строительства)
- Дачное строительство
- Промышленное назначение
- Общественное назначение
- Рекреация
- Граница Новой Москвы

Приложение 2. Реестр неосвоенных земельных участков на территории Новой Москвы.

№ п/п	Кадастровый номер	Площадь, га	Назначение	Вид использования	Вид использования (по документу)
1	77:17:0015011:364	45,0	жс	малоэтажное жс	для малоэтажного жилищного строительства и рекреационных целей
2	77:17:0015011:368	3,9	жс	малоэтажное жс	для малоэтажного жилищного строительства и рекреационных целей
3	77:17:0100309:25	55,5	общественное	общественно-деловое строительство	Для размещения многофункционального административно-торгового и спортивно-развлекательного комплекса
4	77:17:0110114:23	30,6	жс	ижс	для индивидуального жилищного строительства
5	77:17:0110114:24	6,5	жс	ижс	для индивидуального жилищного строительства
6	77:17:0110114:25	15,5	жс	ижс	для индивидуального жилищного строительства
7	77:17:0110114:26	8,6	жс	ижс	для индивидуального жилищного строительства
8	77:17:0110114:321	24,9	жс	ижс	для индивидуального жилищного строительства
9	77:17:0110114:322	7,1	жс	ижс	для индивидуального жилищного строительства
10	77:17:0110114:323	45,3	жс	ижс	для индивидуального жилищного строительства
11	77:17:0110114:93	6,0	жс	малоэтажное жс	для малоэтажного жилищного строительства и рекреационных целей
12	77:17:0110205:1	2,8	сх	с/х производство	Для сельскохозяйственного производства
13	77:17:0110205:16	35,9	жс	жс	среднеэтажное строительство
14	77:17:0110205:25	35,3	сх	с/х производство	Для сельскохозяйственного производства
15	77:17:0110205:295	11,0	общественное	общественно-деловое строительство	Для размещения многофункционального административно-торгового и спортивно-развлекательного комплекса
16	77:17:0110205:300	30,0	общественное	общественно-деловое строительство	для размещения многофункционального административно-торгового и производственно-складского комплекса
17	77:17:0110504:14	3,0	общественное	общественно-деловое строительство	Для размещения многофункционального административно-торгового и спортивно-развлекательного комплекса
18	77:17:0110504:15	1,4	общественное	общественно-деловое строительство	Для размещения многофункционального административно-торгового и спортивно-развлекательного комплекса
19	77:17:0110504:16	1,1	общественное	общественно-деловое строительство	Для размещения многофункционального административно-торгового и спортивно-развлекательного комплекса
20	77:17:0110504:18	1,4	общественное	общественно-деловое строительство	Для размещения многофункционального административно-торгового и спортивно-развлекательного комплекса
21	77:17:0110504:23	2,0	общественное	общественно-деловое строительство	Для размещения многофункционального административно-торгового и спортивно-развлекательного комплекса
22	77:17:0110504:26	1,8	общественное	общественно-деловое строительство	Для размещения многофункционального административно-торгового и спортивно-развлекательного комплекса

№ п/п	Кадастровый номер	Площадь, га	Назначение	Вид использования	Вид использования (по документу)
23	77:17:0110504:280	5,9	общественное	общественно-деловое строительство	Для размещения многофункционального административно-торгового и спортивно-развлекательного комплекса
24	77:17:0110504:284	1,9	общественное	общественно-деловое строительство	Для размещения многофункционального административно-торгового и спортивно-развлекательного комплекса
25	77:17:0110504:286	1,2	общественное	общественно-деловое строительство	Для размещения многофункционального административно-торгового и спортивно-развлекательного комплекса
26	77:17:0110504:287	1,6	общественное	общественно-деловое строительство	Для размещения многофункционального административно-торгового и спортивно-развлекательного комплекса
27	77:17:0110504:288	2,6	общественное	общественно-деловое строительство	Для размещения многофункционального административно-торгового и спортивно-развлекательного комплекса
28	77:17:0110504:289	5,0	общественное	общественно-деловое строительство	Для размещения многофункционального административно-торгового и спортивно-развлекательного комплекса
29	77:17:0110504:290	5,0	общественное	общественно-деловое строительство	Для размещения многофункционального административно-торгового и спортивно-развлекательного комплекса
30	77:17:0110504:291	10,0	общественное	общественно-деловое строительство	Для размещения многофункционального административно-торгового и спортивно-развлекательного комплекса
31	77:17:0110504:3	2,0	общественное	общественно-деловое строительство	Для размещения многофункционального административно-торгового и спортивно-развлекательного комплекса
32	77:17:0110504:313	10,8	общественное	общественно-деловое строительство	Для размещения многофункционального административно-торгового и спортивно-развлекательного комплекса
33	77:17:0110504:44	34,2	жс	многоэтажное жс	для строительства и последующей эксплуатации зданий высокой этажности многоквартирной жилой застройки
34	77:17:0110504:55	17,8	общественное	общественно-деловое строительство	Для размещения многофункционального административно-торгового и спортивно-развлекательного комплекса
35	77:17:0110504:58	12,3	общественное	общественно-деловое строительство	Для размещения многофункционального административно-торгового и спортивно-развлекательного комплекса
36	77:17:0120114:103	114,1	сх	с/х производство	Для сельскохозяйственного производства
37	77:17:0120114:20	44,6	пром	пром	Для размещения производственных и административных зданий, строений, сооружений и обслуживающих их объектов
38	77:17:0120114:210	8,0	рекреация	рекреация	для строительства рекреационно-оздоровительного комплекса
39	77:17:0120114:268	2,4	жс	жс	для жилищного строительства с развитой инфраструктурой
40	77:17:0120114:269	18,6	жс	жс	для жилищного строительства с развитой инфраструктурой
41	77:17:0120114:270	6,1	жс	жс	для жилищного строительства с развитой инфраструктурой
42	77:17:0120114:271	78,0	жс	ижс	объекты индивидуального жилищного строительства, предназначенные для проживания одной семьи
43	77:17:0120114:274	20,3	жс	малоэтажное жс	Блокированные дома

№ п/п	Кадастровый номер	Площадь, га	Назначение	Вид использования	Вид использования (по документу)
44	77:17:0120114:2759	15,7	жс	ижс	для индивидуального жилищного строительства
45	77:17:0120114:280	37,3	пром	пром	промышленные и коммунально-складские предприятия
46	77:17:0120114:518	216,8	жс	жс	многоквартирные дома
47	77:17:0120114:67	38,3	жс	жс	многоквартирные дома
48	77:17:0120114:74	11,4	общественное	общественно-деловое строительство	для размещения многофункционального торгового, делового и развлекательного центра
49	77:17:0120114:75	4,0	общественное	общественно-деловое строительство	для размещения многофункционального торгового, делового и развлекательного центра
50	77:17:0120114:76	1,7	общественное	общественно-деловое строительство	для размещения многофункционального торгового, делового и развлекательного центра
51	77:17:0120114:77	4,9	общественное	общественно-деловое строительство	для размещения многофункционального торгового, делового и развлекательного центра
52	77:17:0120114:97	5,6	жс	жс	под застройку жилыми зданиями и объектами культурно-бытового и социального назначения
53	77:17:0120316:102	27,8	жс	жс	Для жилищного строительства и иных объектов культурно-социального назначения
54	77:17:0120316:1192	2,3	общественное	общественно-деловое строительство	для строительства многофункционального административно-торгового, развлекательного, автозаправочного и складского комплекса
55	77:17:0120316:1199	10,0	жс	ижс	для индивидуального жилищного строительства
56	77:17:0120316:122	13,7	сх	с/х производство	Для сельскохозяйственного производства
57	77:17:0120316:1220	14,5	общественное	общественно-деловое строительство	многофункциональные общественные центры
58	77:17:0120316:1221	17,3	общественное	общественно-деловое строительство	Многофункциональные общественные центры
59	77:17:0120316:124	27,6	жс	малоэтажное жс	для малоэтажного жилищного строительства с развитой инфраструктурой и рекреационных целей
60	77:17:0120316:125	13,5	жс	жс	многоквартирные дома
61	77:17:0120316:126	24,8	жс	жс	для жилищного строительства и иных объектов культурно-социального назначения
62	77:17:0120316:127	15,1	жс	малоэтажное жс	для малоэтажного жилищного строительства с развитой инфраструктурой и рекреационных целей
63	77:17:0120316:133	23,0	сх	с/х производство	Для сельскохозяйственного производства
64	77:17:0120316:1374	5,3	жс	жс	многоквартирные дома
65	77:17:0120316:1375	27,2	сх	с/х производство	Для сельскохозяйственного производства
66	77:17:0120316:1389	60,2	жс	жс	под жилищное строительство с развитой инфраструктурой

№ п/п	Кадастровый номер	Площадь, га	Назначение	Вид использования	Вид использования (по документу)
67	77:17:0120316:139	26,6	жс	жс	многоквартирные дома
68	77:17:0120316:1397	10,0	пром	пром	Размещение линейных объектов с инженерными сооружениями
69	77:17:0120316:1461	9,5	жс	жс	для жилищного строительства с развитой инфраструктурой
70	77:17:0120316:217	10,9	жс	жс	для жилищного строительства и иных объектов культурно-социального назначения
71	77:17:0120316:272	2,1	общественное	общественно-деловое строительство	для строительства многофункционального административно-торгового, развлекательного, автозаправочного и складского комплекса
72	77:17:0120316:89	6,0	общественное	общественно-деловое строительство	для строительства многофункционального торгового, делового, развлекательного центра
73	77:17:0120316:90	5,8	общественное	общественно-деловое строительство	для строительства многофункционального торгового, делового, развлекательного центра
74	77:17:0120316:91	4,4	общественное	общественно-деловое строительство	для строительства многофункционального торгового, делового, развлекательного центра
75	77:17:0120316:929	3,6	общественное	ритейл	строительство многофункционального административно-торгового и складского комплекса
76	77:17:0120316:94	3,1	общественное	общественно-деловое строительство	для строительства многофункционального торгового, делового, развлекательного центра
77	77:17:0120316:941	134,4	жс	жс	для жилищного строительства с развитой инфраструктурой
78	77:17:0120316:965	160,7	общественное	общественно-деловое строительство	размещение общественных, торговых, административно-деловых, культурно-просветительных, учебных, спортивно-рекреационных объектов, объектов малого бизнеса и жилой застройки
79	77:17:0130104:165	10,7	рекреация	рекреация	Гостиница
80	77:17:0130104:237	6,4	жс	жс	для комплексного освоения в целях жилищного строительства
81	77:17:0130104:238	2,4	жс	жс	для комплексного освоения в целях жилищного строительства
82	77:17:0130104:241	20,8	жс	жс	для комплексного освоения в целях жилищного строительства
83	77:17:0130104:245	18,2	жс	жс	для комплексного освоения в целях жилищного строительства
84	77:17:0130104:27	32,0	пром	пром	Промышленные и коммунально-складские предприятия
85	77:17:0130104:784	85,3	жс	жс	многоквартирные дома, состоящие из одной или нескольких блок-секций, каждая из которых имеет отдельный подъезд с выходом на территорию общего пользования
86	77:17:0130206:188	2,4	жс	жс	под жилищное строительство
87	77:17:0130206:190	17,9	жс	жс	под жилищное строительство
88	77:17:0130206:287	28,7	жс	жс	для комплексного освоения в целях жилищного строительства
89	77:17:0130206:681	42,1	жс	жс	для жилищного строительства и иных объектов культурно-социального назначения

№ п/п	Кадастровый номер	Площадь, га	Назначение	Вид использования	Вид использования (по документу)
90	77:17:0130206:696	38,3	сх	с/х производство	Для сельскохозяйственного производства
91	77:17:0130206:717	20,0	жс	жс	многоквартирные дома
92	77:17:0130206:718	20,0	жс	жс	многоквартирные дома
93	77:17:0130206:719	10,0	жс	жс	многоквартирные дома
94	77:17:0130206:720	6,4	жс	жс	многоквартирные дома
95	77:17:0130302:26	35,4	жс	жс	для комплексного освоения в целях жилищного строительства
96	77:17:0140116:329	20,6	сх	с/х производство	Для сельскохозяйственного производства
97	77:17:0140116:34	13,2	жс	многоэтажное жс	для размещения домов многоэтажной жилой застройки, строительство объектов культурно-социального назначения и рекреационных целей
98	77:17:0140116:35	12,8	жс	жс	для жилищного строительства и иных объектов культурно-социального назначения
99	77:17:0140116:38	137,1	жс	малоэтажное жс	для малоэтажного жилищного строительства и рекреационных целей
100	77:17:0140116:472	2,0	жс	многоэтажное жс	для строительства многоэтажного жилого комплекса
101	77:17:0140116:50	3,0	жс	жс	многоквартирные дома, состоящие из одной или нескольких блок-секций, каждая из которых имеет отдельный подъезд с выходом на территорию общего пользования
102	77:17:0140218:17	127,5	сх	с/х производство	Для сельскохозяйственного производства
103	77:17:0140218:18	52,0	сх	с/х производство	Для сельскохозяйственного производства
104	77:17:0140218:19	100,7	сх	с/х производство	Для сельскохозяйственного производства
105	77:17:0140218:20	28,4	сх	с/х производство	Для сельскохозяйственного производства
106	77:17:0140218:21	69,2	сх	с/х производство	Для сельскохозяйственного производства
107	77:17:0140218:22	190,2	сх	с/х производство	Для сельскохозяйственного производства
108	77:17:0140218:25	120,3	сх	с/х производство	Для сельскохозяйственного производства
109	77:17:0140218:37	39,1	жс	жс	для комплексного освоения в целях жилищного строительства
110	77:17:0140218:781	77,9	жс	жс	для комплексного освоения в целях жилищного строительства
111	77:17:0140218:858	39,8	жс	ижс	Жилые дома, предназначенные для проживания одной семьи-объекты индивидуального жилищного строительства
112	77:17:0140218:859	16,5	жс	ижс	Жилые дома, предназначенные для проживания одной семьи-объекты индивидуального жилищного строительства
113	77:17:0140218:860	5,2	жс	ижс	Жилые дома, предназначенные для проживания одной семьи-объекты индивидуального жилищного строительства
114	77:17:0140222:20	26,0	жс	ижс	для размещения объектов индивидуального жилищного строительства
115	77:17:0140222:21	6,9	жс	ижс	для размещения объектов индивидуального жилищного строительства
116	77:17:0140308:32	9,2	сх	с/х производство	Для сельскохозяйственного производства

№ п/п	Кадастровый номер	Площадь, га	Назначение	Вид использования	Вид использования (по документу)
117	77:17:0140308:33	74,8	жс	ижс	Жилые дома, предназначенные для проживания одной семьи-объекты индивидуального жилищного строительства
118	77:17:0140308:34	83,2	жс	ижс	Жилые дома, предназначенные для проживания одной семьи-объекты индивидуального жилищного строительства
119	77:17:0140308:35	5,8	сх	с/х производство	Для сельскохозяйственного производства
120	77:17:0140308:45	7,3	рекреация	рекреация	база отдыха
121	77:17:0140308:6	29,2	жс	жс	жилые здания, объекты инженерной инфраструктуры, необходимые для функционирования зоны
122	77:17:0140308:71	107,1	жс	жс	для комплексного освоения в целях жилищного строительства
123	77:17:0150109:22	5,3	жс	ижс	Для индивидуального жилищного строительства
124	77:17:0150111:12	6,0	жс	ижс	для индивидуального жилищного строительства
125	77:17:0150111:43	19,5	сх	с/х производство	Для сельскохозяйственного производства
126	77:17:0150111:445	10,2	сх	с/х производство	Для сельскохозяйственного производства
127	77:17:0150111:448	4,3	сх	с/х производство	Для сельскохозяйственного производства
128	77:17:0150111:449	3,8	сх	с/х производство	Для сельскохозяйственного производства
129	77:17:0150111:887	3,4	сх	с/х производство	Для сельскохозяйственного производства
130	77:17:0150309:108	51,2	жс	ижс	для индивидуального жилищного строительства
131	77:17:0150309:109	52,2	жс	ижс	для индивидуального жилищного строительства
132	77:17:0150309:110	52,1	жс	ижс	Для индивидуального жилищного строительства
133	77:17:0150309:113	20,4	сх	с/х производство	Для сельскохозяйственного производства
134	77:17:0150309:114	13,5	сх	с/х производство	Для сельскохозяйственного производства
135	77:17:0150309:115	14,8	сх	с/х производство	Для сельскохозяйственного производства
136	77:17:0150309:116	4,7	сх	с/х производство	Для сельскохозяйственного производства
137	77:17:0150309:117	20,2	сх	с/х производство	Для сельскохозяйственного производства
138	77:17:0150309:118	4,8	сх	с/х производство	Для сельскохозяйственного производства
139	77:17:0150309:119	12,9	сх	с/х производство	Для сельскохозяйственного производства
140	77:17:0150309:120	7,7	сх	с/х производство	Для сельскохозяйственного производства
141	77:17:0150309:121	8,7	сх	с/х производство	Для сельскохозяйственного производства
142	77:17:0150309:122	27,1	сх	с/х производство	Для сельскохозяйственного производства
143	77:17:0150309:123	24,0	сх	с/х производство	Для сельскохозяйственного производства
144	77:17:0150309:124	18,0	сх	с/х производство	Для сельскохозяйственного производства
145	77:17:0150309:31	55,1	сх	с/х производство	Для сельскохозяйственного производства
146	77:18:0000000:1	15,1	пром	пром	для объектов коммунально-складского назначения

№ п/п	Кадастровый номер	Площадь, га	Назначение	Вид использования	Вид использования (по документу)
147	77:18:0170107:5	6,4	пром	пром	для строительства производственно-складского комплекса
148	77:18:0170210:3	5,1	сх	с/х производство	Для сельскохозяйственного производства
149	77:18:0170215:29	22,5	сх	с/х производство	Для сельскохозяйственного производства
150	77:18:0170215:35	14,6	жс	малоэтажное жс	блокированная жилая застройка (таунхаусы)
151	77:18:0170215:36	6,9	сх	с/х производство	Для сельскохозяйственного производства
152	77:18:0170405:23	20,6	сх	с/х производство	Для сельскохозяйственного производства
153	77:18:0170408:7	44,4	жс	многоэтажное жс	комплексное освоение в целях строительства многоэтажных жилых домов
154	77:18:0170408:8	41,2	жс	многоэтажное жс	комплексное освоение в целях строительства многоэтажных жилых домов
155	77:18:0170520:11	5,8	сх	с/х производство	Для сельскохозяйственного производства
156	77:18:0170603:1	1,3	сх	кфх	Для ведения крестьянского (фермерского) хозяйства
157	77:18:0170603:2	1,7	сх	кфх	Для ведения крестьянского (фермерского) хозяйства
158	77:18:0170603:3	1,5	сх	кфх	Для ведения крестьянского (фермерского) хозяйства
159	77:18:0170603:4	1,8	сх	кфх	Для ведения крестьянского (фермерского) хозяйства
160	77:18:0170705:35	1,4	сх	кфх	Для ведения крестьянского (фермерского) хозяйства
161	77:18:0170705:46	1,8	жс	ижс	Для индивидуального жилищного строительства
162	77:18:0170705:48	2,4	сх	с/х производство	Для сельскохозяйственного производства
163	77:18:0170705:49	4,0	сх	с/х производство	Для сельскохозяйственного производства
164	77:18:0170803:179	13,5	сх	с/х производство	Для сельскохозяйственного производства
165	77:18:0170803:76	2,0	сх	с/х производство	Для сельскохозяйственного производства
166	77:18:0170803:77	2,0	сх	с/х производство	Для сельскохозяйственного производства
167	77:18:0170804:48	1,7	сх	кфх	для организации фермерского хозяйства
168	77:18:0170805:2	1,6	сх	с/х производство	для размещения складского комплекса для хранения сельскохозяйственной техники, сельскохозяйственного оборудования и семян
169	77:18:0170805:5	1,7	сх	кфх	для организации фермерского хозяйства
170	77:18:0170805:6	1,7	сх	кфх	Для организации фермерского хозяйства
171	77:18:0170805:7	1,7	сх	кфх	Для организации фермерского хозяйства
172	77:18:0170805:8	1,7	сх	кфх	для организации фермерского хозяйства
173	77:18:0170807:8	11,3	сх	с/х производство	Для сельскохозяйственного производства
174	77:18:0170904:82	6,4	сх	с/х производство	Для сельскохозяйственного производства
175	77:18:0170908:16	24,8	сх	с/х производство	Для сельскохозяйственного производства
176	77:18:0171003:50	73,7	пром	пром	для размещения производственно-логистического центра
177	77:18:0180501:197	10,0	жс	дачное строительство	для дачного строительства

№ п/п	Кадастровый номер	Площадь, га	Назначение	Вид использования	Вид использования (по документу)
178	77:18:0180516:7	60,6	сх	с/х производство	Для сельскохозяйственного производства
179	77:18:0180517:5	4,5	сх	с/х производство	Для сельскохозяйственного производства
180	77:18:0180517:7	12,0	сх	с/х производство	Для сельскохозяйственного производства
181	77:18:0180518:253	35,7	сх	с/х производство	Для сельскохозяйственного производства
182	77:18:0180520:1	14,4	сх	с/х производство	Для сельскохозяйственного производства
183	77:18:0180609:240	29,0	жс	жс	под застройку жилыми зданиями и объектами культурно-бытового и социального назначения
184	77:18:0190103:4	9,0	сх	с/х производство	Для сельскохозяйственного производства
185	77:18:0190108:1	40,0	сх	с/х производство	Для сельскохозяйственного производства
186	77:18:0190108:3	20,0	жс	ижс	для индивидуального жилищного строительства
187	77:18:0190109:1	30,0	жс	малоэтажное жс	Для малоэтажного жилищного строительства
188	77:18:0190203:465	7,7	сх	с/х производство	Для сельскохозяйственного производства
189	77:18:0190204:75	11,9	сх	с/х производство	Для сельскохозяйственного производства
190	77:18:0190206:2	58,9	сх	с/х производство	Для сельскохозяйственного производства
191	77:18:0190206:3	4,0	сх	с/х производство	Для сельскохозяйственного производства
192	77:18:0190207:3	11,6	сх	с/х производство	Для сельскохозяйственного производства
193	77:18:0190208:2	23,2	жс	малоэтажное жс	под размещение объектов капитального строительства: блокированной жилой застройки
194	77:18:0190209:3	26,2	жс	жс	для комплексного освоения в целях жилищного строительства
195	77:18:0190209:4	11,3	сх	с/х производство	Для сельскохозяйственного производства
196	77:18:0190209:5	2,2	сх	с/х производство	Для сельскохозяйственного производства
197	77:18:0190209:7	47,8	сх	с/х производство	Для сельскохозяйственного производства
198	77:18:0190209:8	55,9	сх	с/х производство	Для сельскохозяйственного производства
199	77:18:0190301:330	6,0	сх	с/х производство	Для сельскохозяйственного производства
200	77:18:0190301:346	2,0	сх	с/х производство	Для сельскохозяйственного производства
201	77:18:0190301:905	26,6	сх	с/х производство	Для сельскохозяйственного производства
202	77:18:0190305:107	20,7	сх	с/х производство	Для сельскохозяйственного производства
203	77:18:0190305:108	34,8	сх	с/х производство	Для сельскохозяйственного производства
204	77:18:0190305:91	10,4	общественное	общественно-деловое строительство	под размещение объектов капитального строительства: многофункциональных объектов (в том числе общественно-деловых и коммунально-складских)
205	77:18:0190307:2	4,9	пром	пром	для строительства промышленно-складского комплекса
206	77:18:0190311:8	26,9	общественное	общественно-деловое строительство	под размещение объектов капитального строительства: многофункциональных объектов (в том числе общественно-деловых и коммунально-складских)

№ п/п	Кадастровый номер	Площадь, га	Назначение	Вид использования	Вид использования (по документу)
207	77:18:0190311:9	77,8	общественное	общественно-деловое строительство	под размещение объектов капитального строительства: многофункциональных объектов (в том числе общественно-деловых и коммунально-складских)
208	77:18:0190312:2	37,8	общественное	общественно-деловое строительство	под размещение объектов капитального строительства: многофункциональных объектов (в том числе общественно-деловых и коммунально-складских)
209	77:18:0190313:6	8,0	рекреация	рекреация	для осуществление рекреационной деятельности
210	77:18:0190413:1	6,8	пром	пром	для объектов коммунально-складского назначения
211	77:18:0190414:120	1,4	жс	малоэтажное жс	Для малоэтажного жилищного строительства и рекреационных целей
212	77:18:0190414:161	7,7	жс	малоэтажное жс	Для малоэтажного жилищного строительства и рекреационных целей
213	77:18:0190416:1	7,7	жс	малоэтажное жс	для малоэтажного жилищного строительства
214	77:18:0190417:6	10,2	жс	жс	под застройку жилыми зданиями и объектами культурно-бытового и социального назначения
215	77:18:0190418:3	4,6	жс	дачное строительство	для дачного строительства
216	77:18:0190518:4	28,5	жс	ижс	под размещение объектов капитального строительства: индивидуальной жилой застройки и ее резервов
217	77:18:0190518:8	16,0	жс	ижс	под размещение объектов капитального строительства: индивидуальной жилой застройки и ее резервов
218	77:18:0190518:9	27,7	жс	ижс	под размещение объектов капитального строительства: индивидуальной жилой застройки и ее резервов
219	77:18:0190519:6	3,3	сх	с/х производство	Для сельскохозяйственного производства
220	77:18:0190519:7	89,0	сх	с/х производство	Для сельскохозяйственного производства
221	77:18:0190520:14	11,8	жс	ижс	под размещение объектов капитального строительства: индивидуальной жилой застройки и ее резервов
222	77:18:0190520:25	28,6	жс	ижс	для индивидуального жилищного строительства
223	77:18:0190520:3	13,3	жс	ижс	под размещение объектов капитального строительства: индивидуальной жилой застройки и ее резервов
224	77:18:0190520:5	33,7	жс	жс	Для комплексного освоения в целях жилищного строительства
225	77:18:0190702:1	3,5	сх	с/х производство	для ведения сельскохозяйственного производства
226	77:18:0190702:17	68,8	жс	жс	под застройку жилыми зданиями и объектами культурно-бытового и социального назначения
227	77:18:0190702:53	12,4	сх	с/х производство	Для ведения сельскохозяйственного производства
228	77:18:0190702:54	11,4	сх	с/х производство	Для ведения сельскохозяйственного производства
229	77:18:0190702:55	67,1	сх	с/х производство	Для ведения сельскохозяйственного производства
230	77:18:0190705:115	9,0	сх	с/х производство	Для сельскохозяйственного производства
231	77:18:0190705:13	31,0	жс	дачное строительство	под дачное строительство

№ п/п	Кадастровый номер	Площадь, га	Назначение	Вид использования	Вид использования (по документу)
232	77:18:0190705:15	9,0	сх	с/х производство	Для сельскохозяйственного производства
233	77:18:0190705:27	3,0	сх	с/х производство	Для сельскохозяйственного производства
234	77:18:0190705:28	1,0	сх	с/х производство	Для сельскохозяйственного производства
235	77:18:0190807:43	71,7	жс	жс	Под жилищное строительство
236	77:18:0190807:6	67,8	жс	жс	Под жилищное строительство
237	77:18:0190920:31	55,1	жс	ижс	для индивидуального жилищного строительства и размещения рекреационной зоны
238	77:18:0190921:36	40,9	жс	ижс	для индивидуального жилищного строительства и размещения рекреационной зоны
239	77:18:0190922:1	3,0	сх	с/х производство	Для сельскохозяйственного производства
240	77:18:0190922:2	10,6	сх	с/х производство	Для сельскохозяйственного производства
241	77:18:0190924:2	7,8	сх	с/х производство	Для ведения сельскохозяйственного производства
242	77:18:0190925:2	3,7	сх	с/х производство	Для ведения сельскохозяйственного производства
243	77:18:0190926:1	62,0	сх	с/х производство	Для сельскохозяйственного производства
244	77:18:0190927:1	56,8	сх	с/х производство	Для сельскохозяйственного производства
245	77:18:0191017:1	105,7	сх	с/х производство	Для сельскохозяйственного производства
246	77:18:0191113:6	70,0	сх	с/х производство	Для сельскохозяйственного производства
247	77:18:0191118:1	30,1	жс	малоэтажное жс	для малоэтажного жилищного строительства
248	77:18:0191119:1	32,8	жс	малоэтажное жс	для малоэтажного жилищного строительства
249	77:18:0191228:4	130,0	сх	с/х производство	Для сельскохозяйственного производства
250	77:18:0191305:1	14,1	жс	ижс	Индивидуальное жилищное строительство
251	77:18:0191402:10	6,5	сх	с/х производство	Для сельскохозяйственного производства
252	77:18:0191402:44	4,6	сх	с/х производство	Для сельскохозяйственного производства
253	77:18:0191409:3	25,9	сх	с/х производство	Для сельскохозяйственного производства
254	77:18:0191415:1	21,8	сх	с/х производство	Для сельскохозяйственного производства
255	77:18:0191418:2	15,0	сх	с/х производство	Для сельскохозяйственного производства
256	77:19:0010101:14	76,4	общественное	общественно-деловое строительство	Для общественно-деловой застройки под строительство университетского комплекса
257	77:19:0010202:5	15,4	пром	пром	Для размещения промышленных и коммунальных объектов объектов инженерной и транспортной инфраструктур и рекреационной зоны
258	77:19:0010202:6	9,4	пром	пром	Для размещения производственных, административных и торговых зданий, строений, сооружений и обслуживающих их объектов
259	77:19:0010202:9	9,8	пром	пром	Для размещения промышленных и коммунальных объектов объектов

№ п/п	Кадастровый номер	Площадь, га	Назначение	Вид использования	Вид использования (по документу)
					инженерной и транспортной инфраструктур и рекреационной зоны
260	77:19:0191402:43	7,0	сх	с/х производство	Для сельскохозяйственного производства
261	77:20:0020441:115	57,2	сх	с/х производство	Для сельскохозяйственного производства
262	77:20:0020441:116	44,6	сх	с/х производство	Для сельскохозяйственного производства
263	77:20:0020441:180	7,1	сх	с/х производство	Для сельскохозяйственного производства
264	77:20:0020441:185	5,0	сх	с/х производство	Для сельскохозяйственного производства
265	77:20:0020441:425	2,8	сх	с/х производство	Для сельскохозяйственного производства
266	77:20:0020441:426	2,3	сх	с/х производство	Для сельскохозяйственного производства
267	77:20:0020441:438	4,5	сх	с/х производство	Для сельскохозяйственного производства
268	77:20:0020441:439	7,8	сх	с/х производство	Для сельскохозяйственного производства
269	77:20:0020441:440	3,3	сх	с/х производство	Для сельскохозяйственного производства
270	77:20:0020441:443	43,3	сх	кфх	Для создания и ведения крестьянского (фермерского) хозяйства в целях овощеводства
271	77:20:0020441:444	15,4	сх	с/х производство	Для сельскохозяйственного производства
272	77:20:0020441:55	44,4	сх	кфх	Для создания и ведения крестьянского (фермерского) хозяйства в целях производства и переработки сельскохозяйственной продукции
273	77:20:0020441:56	10,0	сх	кфх	Для создания и ведения крестьянского (фермерского) хозяйства в целях производства и переработки сельскохозяйственной продукции
274	77:20:0020441:58	33,9	сх	с/х производство	Для сельскохозяйственного производства
275	77:20:0020441:59	10,6	сх	с/х производство	Для сельскохозяйственного производства
276	77:20:0020441:60	15,2	сх	с/х производство	Для сельскохозяйственного производства
277	77:20:0020441:61	40,5	сх	с/х производство	Для сельскохозяйственного производства
278	77:20:0020441:62	130,5	сх	с/х производство	Для сельскохозяйственного производства
279	77:20:0020441:63	7,6	сх	с/х производство	Для сельскохозяйственного производства
280	77:20:0020441:64	20,1	сх	с/х производство	Для сельскохозяйственного производства
281	77:20:0020441:66	24,0	сх	с/х производство	Для сельскохозяйственного производства
282	77:20:0020441:67	44,0	сх	с/х производство	Для сельскохозяйственного производства
283	77:20:0020441:7	6,8	сх	кфх	для ведения крестьянского фермерского хозяйства
284	77:20:0020441:70	13,3	сх	с/х производство	Для сельскохозяйственного производства
285	77:20:0020450:7	10,1	сх	с/х производство	Для сельскохозяйственного производства
286	77:20:0020450:8	32,4	сх	с/х производство	Для сельскохозяйственного производства
287	77:20:0020451:11	11,1	сх	с/х производство	Для сельскохозяйственного производства
288	77:20:0020451:16	13,2	сх	с/х производство	Для сельскохозяйственного производства

№ п/п	Кадастровый номер	Площадь, га	Назначение	Вид использования	Вид использования (по документу)
289	77:20:0020451:240	2,9	сх	с/х производство	Для сельскохозяйственного производства
290	77:20:0020451:242	2,5	сх	с/х производство	Для сельскохозяйственного производства
291	77:20:0020451:244	2,0	жс	жс	для строительства многоквартирных жилых домов в границах застроенной территории
292	77:20:0020451:256	10,5	сх	с/х производство	Для сельскохозяйственного производства
293	77:20:0020451:259	5,8	сх	с/х производство	Для сельскохозяйственного производства
294	77:20:0020451:261	17,0	сх	с/х производство	Для сельскохозяйственного производства
295	77:20:0020451:262	18,0	сх	с/х производство	Для сельскохозяйственного производства
296	77:20:0020451:264	8,0	жс	жс	для строительства многоквартирных жилых домов в границах застроенной территории
297	77:20:0020451:284	2,7	сх	с/х производство	Для сельскохозяйственного производства
298	77:20:0020451:346	2,5	сх	с/х производство	Для сельскохозяйственного производства
299	77:20:0020451:347	64,4	сх	с/х производство	Для сельскохозяйственного производства
300	77:20:0020451:348	7,5	сх	с/х производство	Для сельскохозяйственного производства
301	77:20:0020451:349	40,4	сх	с/х производство	Для сельскохозяйственного производства
302	77:20:0020451:40	120,0	сх	с/х производство	Для сельскохозяйственного производства
303	77:20:0020451:41	9,0	сх	с/х производство	Для сельскохозяйственного производства
304	77:20:0020451:51	10,0	сх	с/х производство	Для сельскохозяйственного производства
305	77:20:0020451:52	113,3	сх	с/х производство	Для сельскохозяйственного производства
306	77:20:0020451:6	4,0	общественное	общественно-деловое строительство	для строительства многофункционального административно-производственно-складского комплекса
307	77:20:0020451:607	4,8	жс	жс	для строительства многоквартирных жилых домов в границах застроенной территории
308	77:20:0020451:7	32,6	сх	с/х производство	Для сельскохозяйственного производства
309	77:20:0020451:79	67,8	сх	с/х производство	Для сельскохозяйственного производства
310	77:20:0020451:8	21,8	сх	с/х производство	Для сельскохозяйственного производства
311	77:20:0020451:85	18,7	сх	с/х производство	Для сельскохозяйственного производства
312	77:20:0020451:86	13,9	сх	с/х производство	Для сельскохозяйственного производства
313	77:20:0020451:87	18,0	сх	с/х производство	Для сельскохозяйственного производства
314	77:20:0020451:88	37,3	сх	с/х производство	Для сельскохозяйственного производства
315	77:20:0020451:9	74,6	сх	с/х производство	Для сельскохозяйственного производства
316	77:21:0140403:32	108,3	сх	с/х производство	Для сельскохозяйственного производства
317	77:21:0140404:34	135,5	сх	с/х производство	Для сельскохозяйственного производства

№ п/п	Кадастровый номер	Площадь, га	Назначение	Вид использования	Вид использования (по документу)
318	77:21:0140420:2	23,5	сх	с/х производство	Для сельскохозяйственного производства
319	77:21:0140433:14	67,4	сх	с/х производство	Для сельскохозяйственного производства
320	77:21:0140503:43	43,8	жс	малоэтажное жс	для малоэтажного жилищного строительства
321	77:21:015:2007:3	69,1	сх	с/х производство	Для сельскохозяйственного производства
322	77:21:0150202:49	19,3	сх	с/х производство	Для сельскохозяйственного производства
323	77:21:0150306:12	12,4	сх	с/х производство	Для сельскохозяйственного производства
324	77:21:0150306:13	166,1	сх	с/х производство	Для сельскохозяйственного производства
325	77:21:0150307:2	40,3	сх	с/х производство	Для сельскохозяйственного производства
326	77:21:0150307:3	247,5	сх	с/х производство	Для сельскохозяйственного производства
327	77:21:0150506:64	21,1	сх	с/х производство	Для сельскохозяйственного производства
328	77:21:0150509:3	52,1	сх	с/х производство	Для сельскохозяйственного производства
329	77:21:0150801:46	7,3	сх	с/х производство	Для сельскохозяйственного производства
330	77:21:0150801:47	36,6	сх	с/х производство	Для сельскохозяйственного производства
331	77:21:0151102:14	128,9	сх	с/х производство	Для сельскохозяйственного производства
332	77:21:0151102:15	15,5	сх	с/х производство	Для сельскохозяйственного производства
333	77:21:0151102:16	102,0	сх	с/х производство	Для сельскохозяйственного производства
334	77:21:0151102:17	17,7	сх	с/х производство	Для сельскохозяйственного производства
335	77:21:0151307:1	9,1	сх	с/х производство	Для сельскохозяйственного производства
336	77:21:0151307:2	91,8	сх	с/х производство	Для сельскохозяйственного производства
337	77:21:0151702:7	83,5	сх	с/х производство	Для сельскохозяйственного производства
338	77:21:0151702:8	132,7	сх	с/х производство	Для сельскохозяйственного производства
339	77:21:0151702:9	162,0	сх	с/х производство	Для сельскохозяйственного производства
340	77:21:0151703:3	120,4	сх	с/х производство	Для сельскохозяйственного производства
341	77:21:0151703:4	177,2	сх	с/х производство	Для сельскохозяйственного производства
342	77:21:0151703:5	169,6	сх	с/х производство	Для сельскохозяйственного производства
343	77:21:0151801:10	112,2	сх	с/х производство	Для сельскохозяйственного производства
344	77:21:0151801:8	136,6	сх	с/х производство	Для сельскохозяйственного производства
345	77:21:0151801:9	76,8	сх	с/х производство	Для сельскохозяйственного производства
346	77:21:0151803:4	69,9	сх	с/х производство	Для сельскохозяйственного производства
347	77:21:0151804:1	15,4	сх	с/х производство	Для сельскохозяйственного производства
348	77:21:0151804:4	45,5	сх	с/х производство	Для сельскохозяйственного производства
349	77:21:0152004:6	52,8	сх	с/х производство	Для сельскохозяйственного производства

№ п/п	Кадастровый номер	Площадь, га	Назначение	Вид использования	Вид использования (по документу)
350	77:21:0152004:7	206,1	сх	с/х производство	Для сельскохозяйственного производства
351	77:21:0152005:7	309,7	сх	с/х производство	Для сельскохозяйственного производства
352	77:21:0152007:2	161,7	сх	с/х производство	Для сельскохозяйственного производства
353	77:21:0152007:4	23,2	жс	ижд	Для индивидуального жилищного строительства
354	77:21:0152008:1	17,1	жс	дачное строительство	Для дачного строительства
355	77:22:0020101:1	2,0	сх	с/х производство	Для сельскохозяйственного производства
356	77:22:0020101:102	26,6	сх	с/х производство	Для сельскохозяйственного производства
357	77:22:0020101:105	54,0	жс	дачное строительство	для дачного строительства
358	77:22:0020101:106	2,2	сх	с/х производство	Для сельскохозяйственного производства
359	77:22:0020101:107	36,8	сх	с/х производство	Для сельскохозяйственного производства
360	77:22:0020101:108	17,9	жс	дачное строительство	для дачного строительства
361	77:22:0020101:109	36,2	сх	с/х производство	Для сельскохозяйственного производства
362	77:22:0020101:110	55,5	жс	дачное строительство	для дачного строительства
363	77:22:0020101:114	21,6	жс	ижд	Для индивидуального жилищного строительства
364	77:22:0020101:115	20,0	сх	с/х производство	Для сельскохозяйственного производства
365	77:22:0020101:117	29,1	сх	с/х производство	Для сельскохозяйственного производства
366	77:22:0020101:118	7,0	сх	с/х производство	Для сельскохозяйственного производства
367	77:22:0020101:119	11,2	сх	с/х производство	Для сельскохозяйственного производства
368	77:22:0020101:132	5,8	жс	малоэтажное жс	Для малоэтажного жилищного строительства и объектов культурно-бытового и социального назначения
369	77:22:0020101:133	11,9	жс	малоэтажное жс	Для малоэтажного жилищного строительства и объектов культурно-бытового и социального назначения
370	77:22:0020101:139	23,5	жс	ижд	для индивидуального жилищного строительства
371	77:22:0020101:2	4,3	сх	с/х производство	Для сельскохозяйственного производства
372	77:22:0020101:729	60,3	сх	с/х производство	Для сельскохозяйственного производства
373	77:22:0020101:733	22,9	жс	дачное строительство	для дачного строительства
374	77:22:0020101:79	76,2	сх	с/х производство	Для сельскохозяйственного производства
375	77:22:0020101:80	21,1	сх	с/х производство	Для сельскохозяйственного производства
376	77:22:0020101:81	6,5	сх	с/х производство	Для сельскохозяйственного производства
377	77:22:0020101:82	29,6	сх	с/х производство	Для сельскохозяйственного производства
378	77:22:0020101:83	3,6	сх	с/х производство	Для сельскохозяйственного производства
379	77:22:0020101:85	19,1	жс	дачное строительство	для дачного строительства

№ п/п	Кадастровый номер	Площадь, га	Назначение	Вид использования	Вид использования (по документу)
380	77:22:0020101:86	46,9	жс	дачное строительство	для дачного строительства
381	77:22:0020101:87	15,7	жс	дачное строительство	для дачного строительства
382	77:22:0020101:88	2,0	сх	с/х производство	Для сельскохозяйственного производства
383	77:22:0020101:93	22,8	сх	с/х производство	Для сельскохозяйственного производства
384	77:22:0020101:94	3,3	сх	с/х производство	Для сельскохозяйственного производства
385	77:22:0020101:96	7,9	сх	с/х производство	Для сельскохозяйственного производства
386	77:22:0020101:97	5,8	сх	с/х производство	Для сельскохозяйственного производства
387	77:22:0020118:1	2,0	жс	малоэтажное жс	для малоэтажного жилищного строительства и объектов культурно-бытового и социального назначения
388	77:22:0020118:100	26,7	жс	малоэтажное жс	Для малоэтажного жилищного строительства и рекреационных целей
389	77:22:0020118:101	76,4	жс	малоэтажное жс	Для малоэтажного жилищного строительства и рекреационных целей
390	77:22:0020118:16111	20,9	жс	малоэтажное жс	для малоэтажного жилищного строительства и объектов культурно-бытового и социального назначения
391	77:22:0020118:189	9,7	общественное	общественно-деловое строительство	Под культурно-спортивный комплекс с объектами социального, культурного, бытового назначения и зоной отдыха
392	77:22:0020118:220	20,2	жс	жс	под застройку жилыми зданиями и объектами культурно-бытового и социального назначения
393	77:22:0020118:221	24,1	жс	жс	под застройку жилыми зданиями и объектами культурно-бытового и социального назначения
394	77:22:0020118:47	41,0	сх	с/х производство	Для сельскохозяйственного производства
395	77:22:0020118:95	94,6	жс	ижс	Для индивидуального жилищного строительства и рекреационных целей
396	77:22:0020132:1	3,8	общественное	общественно-деловое строительство	для размещения административно-торговых зданий, промышленных, коммунальных и складских объектов, объектов инженерной и транспортной инфраструктур
397	77:22:0020132:103	15,7	сх	с/х производство	Для сельскохозяйственного производства
398	77:22:0020132:104	4,5	сх	с/х производство	Для сельскохозяйственного производства
399	77:22:0020132:23	213,5	жс	малоэтажное жс	для малоэтажного жилищного строительства и рекреационных целей
400	77:22:0020132:3	14,8	общественное	общественно-деловое строительство	для размещения административно-торговых зданий, промышленных, коммунальных и складских объектов, объектов инженерной и транспортной инфраструктур
401	77:22:0020132:412	3,2	общественное	общественно-деловое строительство	для размещения административно-торговых зданий, промышленных, коммунальных и складских объектов, объектов инженерной и транспортной инфраструктур
402	77:22:0020132:47	3,4	сх	кфх	Для ведения крестьянского (фермерского) хозяйства
403	77:22:0020132:5	6,0	общественное	общественно-деловое	для размещения административно-торговых зданий, промышленных,

№ п/п	Кадастровый номер	Площадь, га	Назначение	Вид использования	Вид использования (по документу)
				строительство	коммунальных и складских объектов, объектов инженерной и транспортной инфраструктур
404	77:22:0020132:59	11,6	сх	с/х производство	Для сельскохозяйственного производства
405	77:22:0020132:60	12,5	сх	с/х производство	Для сельскохозяйственного производства
406	77:22:0020132:61	25,0	сх	с/х производство	Для сельскохозяйственного производства
407	77:22:0020132:62	33,2	сх	с/х производство	Для сельскохозяйственного производства
408	77:22:0020132:65	73,4	сх	с/х производство	Для сельскохозяйственного производства
409	77:22:0020132:66	7,4	сх	с/х производство	Для сельскохозяйственного производства
410	77:22:0020132:72	26,4	сх	с/х производство	Для сельскохозяйственного производства
411	77:22:0020132:75	2,5	сх	с/х производство	Для сельскохозяйственного производства
412	77:22:0020132:78	1,7	общественное	общественно-деловое строительство	для размещения административно-торговых зданий, промышленных, коммунальных и складских объектов, объектов инженерной и транспортной инфраструктур
413	77:22:0020221:19	21,3	сх	с/х производство	Для сельскохозяйственного производства
414	77:22:0020221:2	11,8	сх	с/х производство	Для сельскохозяйственного производства
415	77:22:0020221:20	13,6	сх	с/х производство	Для сельскохозяйственного производства
416	77:22:0020221:21	16,0	сх	с/х производство	Для сельскохозяйственного производства
417	77:22:0020221:28	32,5	сх	с/х производство	Для сельскохозяйственного производства
418	77:22:0020221:29	14,1	сх	с/х производство	Для сельскохозяйственного производства
419	77:22:0020221:30	10,0	сх	с/х производство	Для сельскохозяйственного производства
420	77:22:0020221:31	24,8	сх	с/х производство	Для сельскохозяйственного производства
421	77:22:0020221:33	10,7	сх	с/х производство	Для сельскохозяйственного производства
422	77:22:0020221:338	23,0	сх	с/х производство	Для сельскохозяйственного производства
423	77:22:0020221:4	50,0	сх	с/х производство	Для сельскохозяйственного производства
424	77:22:0020221:43	27,2	сх	с/х производство	Для сельскохозяйственного производства
425	77:22:0020221:6	8,8	сх	с/х производство	Для сельскохозяйственного производства
426	77:22:0020226:1	17,9	сх	с/х производство	Для сельскохозяйственного производства
427	77:22:0020226:10	12,2	сх	с/х производство	Для сельскохозяйственного производства
428	77:22:0020226:11	3,1	сх	с/х производство	Для сельскохозяйственного производства
429	77:22:0020226:11	32,3	сх	с/х производство	Для сельскохозяйственного производства
430	77:22:0020226:14	21,7	сх	с/х производство	Для сельскохозяйственного производства
431	77:22:0020226:15	3,0	сх	с/х производство	Для сельскохозяйственного производства

№ п/п	Кадастровый номер	Площадь, га	Назначение	Вид использования	Вид использования (по документу)
432	77:22:0020226:16	9,3	сх	с/х производство	Для сельскохозяйственного производства
433	77:22:0020226:3	12,1	сх	с/х производство	Для сельскохозяйственного производства
434	77:22:0020226:37	16,5	сх	с/х производство	Для сельскохозяйственного производства
435	77:22:0020226:38	9,7	сх	с/х производство	Для сельскохозяйственного производства
436	77:22:0020226:39	9,4	сх	с/х производство	Для сельскохозяйственного производства
437	77:22:0020226:40	37,6	сх	с/х производство	Для сельскохозяйственного производства
438	77:22:0020226:41	13,9	сх	с/х производство	Для сельскохозяйственного производства
439	77:22:0020226:42	39,4	сх	с/х производство	Для сельскохозяйственного производства
440	77:22:0020226:43	21,2	сх	с/х производство	Для сельскохозяйственного производства
441	77:22:0020226:44	45,0	сх	с/х производство	Для сельскохозяйственного производства
442	77:22:0020226:45	5,1	сх	с/х производство	Для сельскохозяйственного производства
443	77:22:0020226:46	44,7	сх	с/х производство	Для сельскохозяйственного производства
444	77:22:0020226:47	8,9	сх	с/х производство	Для сельскохозяйственного производства
445	77:22:0020226:49	38,0	сх	с/х производство	Для сельскохозяйственного производства
446	77:22:0020226:52	23,5	сх	с/х производство	Для сельскохозяйственного производства
447	77:22:0020226:53	27,4	сх	с/х производство	Для сельскохозяйственного производства
448	77:22:0020226:78	10,7	сх	с/х производство	Для сельскохозяйственного производства
449	77:22:0020229:1453	15,4	жс	жс	под застройку жилыми зданиями и объектами культурно-бытового и социального назначения
450	77:22:0020229:1454	5,9	жс	жс	под застройку жилыми зданиями и объектами культурно-бытового и социального назначения
451	77:22:0020229:1455	5,9	жс	жс	под застройку жилыми зданиями и объектами культурно-бытового и социального назначения
452	77:22:0020229:1466	29,5	сх	с/х производство	Для сельскохозяйственного производства
453	77:22:0020229:1491	14,9	жс	жс	под застройку жилыми зданиями и объектами культурно-бытового и социального назначения
454	77:22:0020229:2	14,0	сх	с/х производство	под кролиководоферму и цех по переработке мяса
455	77:22:0020229:213	20,0	жс	ижс	Для индивидуального жилищного строительства
456	77:22:0020229:35	53,7	жс	дачное строительство	для дачного строительства
457	77:22:0020229:383	20,5	жс	дачное строительство	для дачного строительства
458	77:22:0020229:384	19,1	жс	дачное строительство	для дачного строительства
459	77:22:0020229:46	17,9	жс	дачное строительство	для дачного строительства
460	77:22:0020229:747	10,0	жс	жс	под застройку жилыми зданиями и объектами культурно-бытового и

№ п/п	Кадастровый номер	Площадь, га	Назначение	Вид использования	Вид использования (по документу)
					социального назначения
461	77:22:0020229:749	2,3	жс	жс	под застройку жилыми зданиями и объектами культурно-бытового и социального назначения
462	77:22:0020229:750	34,7	жс	жс	под застройку жилыми зданиями и объектами культурно-бытового и социального назначения
463	77:22:0020229:756	49,6	сх	с/х производство	Для сельскохозяйственного производства
464	77:22:0020229:757	62,8	сх	с/х производство	Для сельскохозяйственного производства
465	77:22:0020229:758	24,5	сх	с/х производство	Для сельскохозяйственного производства
466	77:22:0020229:759	5,2	сх	с/х производство	Для сельскохозяйственного производства
467	77:22:0020229:760	2,7	сх	с/х производство	Для сельскохозяйственного производства
468	77:22:0020229:761	13,5	сх	с/х производство	Для сельскохозяйственного производства
469	77:22:0020229:762	20,6	сх	с/х производство	Для сельскохозяйственного производства
470	77:22:0020229:763	22,7	сх	с/х производство	Для сельскохозяйственного производства
471	77:22:0020229:764	12,4	жс	дачное строительство	для дачного строительства
472	77:22:0020229:765	18,5	сх	с/х производство	Для сельскохозяйственного производства
473	77:22:0020229:766	8,6	сх	с/х производство	Для сельскохозяйственного производства
474	77:22:0020229:767	27,2	сх	с/х производство	Для сельскохозяйственного производства
475	77:22:0020330:113	19,7	пром	пром	Для размещения производственных, административных и торговых зданий, строений, сооружений и обслуживающих их объектов
476	77:22:0020330:115	20,1	пром	пром	Для строительства производственных и административных зданий, строений, сооружений и обслуживающих их объектов
477	77:22:0020330:117	19,1	прочее	кладбище	Для размещения кладбища
478	77:22:0020330:126	5,9	пром	пром	Для размещения производственных, административных и торговых зданий, строений, сооружений и обслуживающих их объектов
479	77:22:0020330:127	3,4	пром	пром	Для размещения производственных, административных и торговых зданий, строений, сооружений и обслуживающих их объектов
480	77:22:0020330:138	21,2	пром	пром	Для размещения производственных, административных и торговых зданий, строений, сооружений и обслуживающих их объектов
481	77:22:0020330:16	1,0	пром	пром	Для размещения производственных, административных и торговых зданий, строений, сооружений и обслуживающих их объектов
482	77:22:0020330:17	26,8	пром	пром	Для размещения производственных, административных и торговых зданий, строений, сооружений и обслуживающих их объектов
483	77:22:0020330:294	5,6	пром	пром	Для размещения производственных, административных и торговых зданий, строений, сооружений и обслуживающих их объектов
484	77:22:0020330:295	2,2	пром	пром	Для размещения производственных, административных и торговых зданий,

№ п/п	Кадастровый номер	Площадь, га	Назначение	Вид использования	Вид использования (по документу)
					строений, сооружений и обслуживающих их объектов
485	77:22:0020330:296	2,1	пром	пром	Для размещения производственных, административных и торговых зданий, строений, сооружений и обслуживающих их объектов
486	77:22:0020330:297	5,6	пром	пром	Для размещения производственных, административных и торговых зданий, строений, сооружений и обслуживающих их объектов
487	77:22:0020330:298	4,1	пром	пром	Для размещения производственных, административных и торговых зданий, строений, сооружений и обслуживающих их объектов
488	77:22:0020330:300	4,2	пром	пром	Для размещения производственных, административных и торговых зданий, строений, сооружений и обслуживающих их объектов
489	77:22:0020330:301	3,7	пром	пром	Для размещения производственных, административных и торговых зданий, строений, сооружений и обслуживающих их объектов
490	77:22:0020330:409	2,6	пром	пром	Для размещения производственных, административных и торговых зданий, строений, сооружений и обслуживающих их объектов
491	77:22:0020330:429	2,9	пром	пром	Для размещения производственных, административных и торговых зданий, строений, сооружений и обслуживающих их объектов
492	77:22:0020330:432	5,0	пром	пром	Для размещения производственных, административных и торговых зданий, строений, сооружений и обслуживающих их объектов
493	77:22:0020330:436	4,1	пром	пром	Для размещения производственных, административных и торговых зданий, строений, сооружений и обслуживающих их объектов
494	77:22:0020330:438	20,7	пром	пром	Для размещения производственных, административных и торговых зданий, строений, сооружений и обслуживающих их объектов
495	77:22:0020330:439	2,9	пром	пром	Для размещения производственных, административных и торговых зданий, строений, сооружений и обслуживающих их объектов
496	77:22:0020330:442	5,3	пром	пром	Для размещения производственных, административных и торговых зданий, строений, сооружений и обслуживающих их объектов
497	77:22:0020330:57	2,8	сх	с/х производство	для строительства складского комплекса по хранению и реализации сельскохозяйственной продукции
498	77:22:0020330:674	25,6	пром	пром	Для размещения производственных, административных и торговых зданий, строений, сооружений и обслуживающих их объектов
499	77:22:0020330:682	4,1	общественное	ритейл	под строительство и размещение торгово-складского комплекса
500	77:22:0020330:683	3,6	общественное	ритейл	под строительство и размещение торгово-складского комплекса
501	77:22:0020330:90	2,9	жс	ижс	Для индивидуального жилищного строительства
502	77:22:0020330:97	13,6	жс	жс	под застройку жилыми зданиями и объектами культурно-бытового и социального назначения
503	77:22:0020330:98	11,4	жс	жс	под застройку жилыми зданиями и объектами культурно-бытового и социального назначения

№ п/п	Кадастровый номер	Площадь, га	Назначение	Вид использования	Вид использования (по документу)
504	77:22:0020330:99	1,4	жс	жс	под застройку жилыми зданиями и объектами культурно-бытового и социального назначения
505	77:22:0020331:1	19,5	сх	с/х производство	Для сельскохозяйственного производства
506	77:22:0020331:10	14,6	сх	с/х производство	Для сельскохозяйственного производства
507	77:22:0020331:11	14,4	сх	с/х производство	Для сельскохозяйственного производства
508	77:22:0020331:11	10,3	сх	с/х производство	Для сельскохозяйственного производства
509	77:22:0020331:12	7,5	сх	с/х производство	Для сельскохозяйственного производства
510	77:22:0020331:13	17,7	сх	с/х производство	Для сельскохозяйственного производства
511	77:22:0020331:2	17,1	сх	с/х производство	Для сельскохозяйственного производства
512	77:22:0020331:4	16,4	сх	с/х производство	Для сельскохозяйственного производства
513	77:22:0020331:5	4,6	сх	с/х производство	Для сельскохозяйственного производства
514	77:22:0020331:6	17,7	сх	с/х производство	Для сельскохозяйственного производства
515	77:22:0020331:7	7,9	сх	с/х производство	Для сельскохозяйственного производства
516	77:22:0020331:9	18,1	сх	с/х производство	Для сельскохозяйственного производства
517	77:22:0020611:1	17,6	сх	с/х производство	Для сельскохозяйственного производства
518	77:22:0020611:13	18,3	сх	с/х производство	Для сельскохозяйственного производства
519	77:22:0020611:3	16,4	сх	с/х производство	Для сельскохозяйственного производства
520	77:22:0020611:5	5,0	сх	с/х производство	Для сельскохозяйственного производства
521	77:22:0020611:68	33,9	сх	с/х производство	Для сельскохозяйственного производства
522	77:22:0020611:70	19,8	сх	с/х производство	Для сельскохозяйственного производства
523	77:22:0020611:71	30,2	сх	с/х производство	Для сельскохозяйственного производства
524	77:22:0020611:72	20,6	сх	с/х производство	Для сельскохозяйственного производства
525	77:22:0020611:73	9,4	сх	с/х производство	Для сельскохозяйственного производства
526	77:22:0020611:74	60,0	сх	с/х производство	Для сельскохозяйственного производства
527	77:22:0020611:75	32,9	сх	с/х производство	Для сельскохозяйственного производства
528	77:22:0020611:76	55,3	сх	с/х производство	Для сельскохозяйственного производства
529	77:22:0020611:77	11,8	сх	с/х производство	Для сельскохозяйственного производства
530	77:22:0020611:78	20,9	сх	с/х производство	Для сельскохозяйственного производства
531	77:22:0020611:79	52,7	сх	с/х производство	Для сельскохозяйственного производства
532	77:22:0020611:80	54,7	сх	с/х производство	Для сельскохозяйственного производства
533	77:22:0020611:81	15,6	сх	с/х производство	Для сельскохозяйственного производства
534	77:22:0020611:82	32,3	сх	с/х производство	Для сельскохозяйственного производства

№ п/п	Кадастровый номер	Площадь, га	Назначение	Вид использования	Вид использования (по документу)
535	77:22:0020611:83	11,3	сх	с/х производство	Для сельскохозяйственного производства
536	77:22:0020611:84	39,4	сх	с/х производство	Для сельскохозяйственного производства
537	77:22:0020611:85	27,8	сх	с/х производство	Для сельскохозяйственного производства
538	77:22:0020611:86	48,7	сх	с/х производство	Для сельскохозяйственного производства
539	77:22:0020611:87	27,8	сх	с/х производство	Для сельскохозяйственного производства
540	77:22:0020611:88	29,3	сх	с/х производство	Для сельскохозяйственного производства
541	77:22:0020611:89	2,0	сх	с/х производство	Для сельскохозяйственного производства
542	77:22:0030118:103	41,3	сх	с/х производство	Для сельскохозяйственного производства
543	77:22:0030118:104	4,6	сх	с/х производство	Для сельскохозяйственного производства
544	77:22:0030118:106	16,6	сх	с/х производство	Для сельскохозяйственного производства
545	77:22:0030118:107	31,4	сх	с/х производство	Для сельскохозяйственного производства
546	77:22:0030118:113	34,6	жс	ижс	Для индивидуального жилищного строительства
547	77:22:0030118:118	19,6	жс	малоэтажное жс	для малоэтажного жилищного строительства и рекреационных целей
548	77:22:0030118:119	24,7	жс	малоэтажное жс	для малоэтажного жилищного строительства и рекреационных целей
549	77:22:0030118:122	18,1	жс	малоэтажное жс	для малоэтажного жилищного строительства и рекреационных целей
550	77:22:0030118:123	19,6	жс	малоэтажное жс	для малоэтажного жилищного строительства и рекреационных целей
551	77:22:0030118:355	31,8	жс	ижс	Для индивидуального жилищного строительства
552	77:22:0030118:423	54,1	жс	ижс	Для индивидуального жилищного строительства
553	77:22:0030118:424	8,8	жс	ижс	Для индивидуального жилищного строительства
554	77:22:0030118:97	17,7	сх	с/х производство	Для сельскохозяйственного производства
555	77:22:0030123:323	2,0	общественное	общественно-деловое строительство	Для строительства и эксплуатации объектов административного и культурно-бытового назначения
556	77:22:0030137:19	2,3	пром	пром	Для строительства производственной базы
557	77:22:0030150:100	44,9	сх	с/х производство	Для сельскохозяйственного производства
558	77:22:0030150:101	14,4	сх	с/х производство	Для сельскохозяйственного производства
559	77:22:0030150:131	29,5	сх	с/х производство	Для сельскохозяйственного производства
560	77:22:0030150:132	10,0	сх	с/х производство	Для сельскохозяйственного производства
561	77:22:0030150:159	15,0	сх	с/х производство	Для сельскохозяйственного производства
562	77:22:0030150:161	51,5	сх	с/х производство	Для сельскохозяйственного производства
563	77:22:0030150:178	24,2	сх	с/х производство	Для сельскохозяйственного производства
564	77:22:0030150:73	10,0	сх	с/х производство	Для сельскохозяйственного производства
565	77:22:0030150:75	36,7	сх	с/х производство	Для сельскохозяйственного производства

№ п/п	Кадастровый номер	Площадь, га	Назначение	Вид использования	Вид использования (по документу)
566	77:22:0030150:76	22,8	жс	ижс	Для индивидуального жилищного строительства
567	77:22:0030150:77	71,7	жс	ижс	Для индивидуального жилищного строительства
568	77:22:0030150:8	54,4	сх	с/х производство	Для сельскохозяйственного производства
569	77:22:0030150:80	15,5	сх	с/х производство	Для сельскохозяйственного производства
570	77:22:0030150:809	18,3	сх	кфх	для осуществления деятельности крестьянского (фермерского) хозяйства
571	77:22:0030150:81	2,0	сх	с/х производство	Для сельскохозяйственного производства
572	77:22:0030150:82	46,4	сх	с/х производство	Для сельскохозяйственного производства
573	77:22:0030150:83	9,0	сх	с/х производство	Для сельскохозяйственного производства
574	77:22:0030150:84	39,2	жс	малоэтажное жс	Для малоэтажного жилищного строительства и объектов культурно-бытового и социального назначения
575	77:22:0030150:86	71,9	жс	малоэтажное жс	Для малоэтажного жилищного строительства и объектов культурно-бытового и социального назначения
576	77:22:0030150:87	93,7	сх	с/х производство	Для сельскохозяйственного производства
577	77:22:0030150:89	104,4	сх	с/х производство	Для сельскохозяйственного производства
578	77:22:0030150:90	61,8	сх	с/х производство	Для сельскохозяйственного производства
579	77:22:0030150:91	41,1	сх	с/х производство	Для сельскохозяйственного производства
580	77:22:0030150:92	25,3	сх	с/х производство	Для сельскохозяйственного производства
581	77:22:0030150:93	20,7	сх	с/х производство	Для сельскохозяйственного производства
582	77:22:0030150:97	32,5	сх	с/х производство	Для сельскохозяйственного производства
583	77:22:0030150:98	36,3	сх	с/х производство	Для сельскохозяйственного производства
584	77:22:0030150:99	34,9	сх	с/х производство	Для сельскохозяйственного производства
585	77:22:0030158:1	19,6	пром	пром	Для строительства производственных и административных зданий, строений, сооружений и обслуживающих их объектов
586	77:22:0030158:3	3,1	сх	кфх	Для организации крестьянского (фермерского) хозяйства
587	77:22:0030158:36	2,0	прочее	вертолётная площадка	для строительства вертолетного центра с вертолетной площадкой
588	77:22:0030158:39	1,5	пром	пром	Для строительства производственных и административных зданий, строений, сооружений и обслуживающих их объектов
589	77:22:0030158:535	33,6	сх	кфх	для ведения крестьянского (фермерского) хозяйства по выращиванию и заготовке кормов для племенных и спортивных лошадей
590	77:22:0030201:125	8,4	сх	с/х производство	Для сельскохозяйственного производства
591	77:22:0030223:126	48,8	сх	с/х производство	Для сельскохозяйственного производства
592	77:22:0030236:454	14,9	сх	кфх	для осуществления деятельности крестьянского хозяйства
593	77:22:0030236:7	20,7	жс	дачное строительство	для дачного строительства

№ п/п	Кадастровый номер	Площадь, га	Назначение	Вид использования	Вид использования (по документу)
594	77:22:0030239:119	36,8	жс	дачное строительство	Для дачного строительства
595	77:22:0030239:13	41,9	сх	с/х производство	Для сельскохозяйственного производства
596	77:22:0030239:14	16,0	сх	с/х производство	Для сельскохозяйственного производства
597	77:22:0030239:15	5,1	сх	с/х производство	Для сельскохозяйственного производства
598	77:22:0030239:16	62,0	сх	с/х производство	Для сельскохозяйственного производства
599	77:22:0030239:21	64,0	сх	с/х производство	Для сельскохозяйственного производства
600	77:22:0030239:23	37,6	сх	с/х производство	Для сельскохозяйственного производства
601	77:22:0030239:24	36,0	сх	с/х производство	Для сельскохозяйственного производства
602	77:22:0030239:7	17,9	сх	с/х производство	Для сельскохозяйственного производства
603	77:22:0030239:8	82,6	сх	с/х производство	Для сельскохозяйственного производства
604	77:22:0030239:9	33,3	сх	с/х производство	Для сельскохозяйственного производства
605	77:22:0030254:156	37,0	сх	кфх	Для ведения крестьянского (фермерского) хозяйства по разведению крупного рогатого скота
606	77:22:0030254:157	33,0	сх	кфх	Для ведения крестьянского (фермерского) хозяйства по разведению крупного рогатого скота
607	77:22:0030254:158	37,0	сх	кфх	Для ведения крестьянского (фермерского) хозяйства по разведению крупного рогатого скота
608	77:22:0030254:168	5,3	сх	с/х производство	Для сельскохозяйственного производства
609	77:22:0030254:169	11,4	сх	с/х производство	Для сельскохозяйственного производства
610	77:22:0030254:171	20,0	сх	с/х производство	Для сельскохозяйственного производства
611	77:22:0030254:172	23,6	сх	с/х производство	Для сельскохозяйственного производства
612	77:22:0030254:173	27,5	сх	с/х производство	Для сельскохозяйственного производства
613	77:22:0030254:2	89,7	сх	с/х производство	Для сельскохозяйственного производства
614	77:22:0030254:21	22,6	сх	с/х производство	Для ведения сельскохозяйственного производства
615	77:22:0030254:214	14,3	сх	с/х производство	Для сельскохозяйственного производства
616	77:22:0030254:215	13,6	сх	с/х производство	Для сельскохозяйственного производства
617	77:22:0030254:221	5,8	сх	с/х производство	Для сельскохозяйственного производства
618	77:22:0030254:222	5,8	сх	с/х производство	Для сельскохозяйственного производства
619	77:22:0030254:30	28,4	сх	с/х производство	Для сельскохозяйственного производства
620	77:22:0030254:32	27,8	сх	с/х производство	Для сельскохозяйственного производства
621	77:22:0030254:33	43,8	сх	с/х производство	Для сельскохозяйственного производства
622	77:22:0030254:336	52,6	сх	кфх	для осуществления деятельности крестьянского (фермерского) хозяйства в целях сельскохозяйственного производства

№ п/п	Кадастровый номер	Площадь, га	Назначение	Вид использования	Вид использования (по документу)
623	77:22:0030254:34	10,9	сх	с/х производство	Для сельскохозяйственного производства
624	77:22:0030254:36	28,5	сх	с/х производство	Для сельскохозяйственного производства
625	77:22:0030254:37	4,2	сх	с/х производство	Для сельскохозяйственного производства
626	77:22:0030254:39	23,6	сх	с/х производство	Для сельскохозяйственного производства
627	77:22:0030254:41	12,9	сх	с/х производство	Для сельскохозяйственного производства
628	77:22:0030254:42	72,3	сх	с/х производство	Для сельскохозяйственного производства
629	77:22:0030254:43	43,5	сх	с/х производство	Для сельскохозяйственного производства
630	77:22:0030254:46	14,7	жс	малоэтажное жс	для малоэтажного жилищного строительства
631	77:22:0030254:49	108,9	сх	с/х производство	Для ведения сельскохозяйственного производства
632	77:22:0030254:5	103,8	прочее	прочее	под хозяйственную зону и подсобное хозяйство
633	77:22:0030254:65	63,2	сх	с/х производство	Для сельскохозяйственного производства
634	77:22:0030322:10	8,4	сх	с/х производство	Для сельскохозяйственного производства
635	77:22:0030322:11	13,1	сх	с/х производство	Для сельскохозяйственного производства
636	77:22:0030322:12	18,8	сх	с/х производство	Для сельскохозяйственного производства
637	77:22:0030322:13	196,7	сх	с/х производство	Для сельскохозяйственного производства
638	77:22:0030322:27	3,0	сх	кфх	Для ведения фермерского хозяйства по выращиванию сельскохозяйственной продукции
639	77:22:0030322:5	156,4	сх	с/х производство	Для сельскохозяйственного производства
640	77:22:0030322:96	4,0	сх	кфх	осуществление деятельности фермерского хозяйства для сельскохозяйственного производства и размещения питомника декоративных культур
641	77:22:0030323:13	81,9	сх	с/х производство	Для сельскохозяйственного производства
642	77:22:0030323:153	105,4	сх	кфх	для осуществления деятельности крестьянского (фермерского) хозяйства
643	77:22:0030323:213	58,6	сх	с/х производство	Для сельскохозяйственного производства
644	77:22:0030323:52	11,9	рекреация	рекреация	Для осуществления рекреационной деятельности
645	77:22:0030323:8	371,6	сх	с/х производство	Для сельскохозяйственного производства
646	77:22:0030324:10	34,4	сх	с/х производство	Для сельскохозяйственного производства
647	77:22:0030324:138	2,6	общественное	общественно-деловое строительство	для строительства объектов административно-хозяйственного назначения
648	77:22:0030324:15	13,0	сх	с/х производство	Для сельскохозяйственного производства
649	77:22:0030324:16	32,2	сх	с/х производство	Для сельскохозяйственного производства
650	77:22:0030324:6	27,6	сх	с/х производство	Для ведения сельскохозяйственного производства
651	77:22:0030324:8	43,9	сх	с/х производство	Для сельскохозяйственного производства
652	77:22:0030324:9	53,5	сх	с/х производство	Для ведения сельскохозяйственного производства

№ п/п	Кадастровый номер	Площадь, га	Назначение	Вид использования	Вид использования (по документу)
653	77:22:0030331:4	27,5	сх	с/х производство	Для сельскохозяйственного производства
654	77:22:0030331:5	33,2	сх	с/х производство	Для ведения сельскохозяйственного производства
655	77:22:0030412:131	2,5	жс	ижс	Для индивидуального жилищного строительства
656	77:22:0030417:232	3,0	сх	лпх	Для ведения личного подсобного хозяйства
657	77:22:0030425:28	19,4	сх	с/х производство	Для сельскохозяйственного производства
658	77:22:0030425:29	14,5	сх	с/х производство	Для сельскохозяйственного производства
659	77:22:0030425:3	97,1	жс	ижс	Для индивидуального жилищного строительства и объектов культурно-бытового и социального назначения
660	77:22:0030425:30	10,7	сх	с/х производство	Для сельскохозяйственного производства
661	77:22:0030425:32	5,8	сх	с/х производство	Для сельскохозяйственного производства
662	77:22:0030425:33	9,6	сх	с/х производство	Для сельскохозяйственного производства
663	77:22:0030425:34	45,6	сх	с/х производство	Для сельскохозяйственного производства
664	77:22:0030425:35	64,3	сх	с/х производство	Для сельскохозяйственного производства
665	77:22:0030425:36	54,9	сх	с/х производство	Для сельскохозяйственного производства
666	77:22:0030425:37	65,5	сх	с/х производство	Для сельскохозяйственного производства
667	77:22:0030425:38	45,6	сх	с/х производство	Для сельскохозяйственного производства
668	77:22:0030425:41	7,9	сх	с/х производство	Для сельскохозяйственного производства
669	77:22:0030425:42	8,2	сх	с/х производство	Для сельскохозяйственного производства
670	77:22:0030425:43	7,2	сх	с/х производство	Для сельскохозяйственного производства
671	77:22:0030425:44	4,2	сх	с/х производство	Для сельскохозяйственного производства
672	77:22:0030425:45	2,0	сх	с/х производство	Для сельскохозяйственного производства
673	77:22:0030425:47	13,3	сх	с/х производство	Для сельскохозяйственного производства
674	77:22:0030425:48	10,0	сх	с/х производство	Для сельскохозяйственного производства
675	77:22:0030425:49	18,2	сх	с/х производство	Для сельскохозяйственного производства
676	77:22:0030425:50	13,4	сх	с/х производство	Для сельскохозяйственного производства
677	77:22:0030425:51	15,2	сх	с/х производство	Для сельскохозяйственного производства
678	77:22:0030425:52	9,8	сх	с/х производство	Для сельскохозяйственного производства
679	77:22:0030425:54	56,7	жс	ижс	Для индивидуального жилищного строительства и объектов культурно-бытового и социального назначения
680	77:22:0030426:102	10,3	сх	с/х производство	Для сельскохозяйственного производства
681	77:22:0030426:104	27,3	сх	с/х производство	Для сельскохозяйственного производства
682	77:22:0030426:105	38,3	сх	с/х производство	Для сельскохозяйственного производства

№ п/п	Кадастровый номер	Площадь, га	Назначение	Вид использования	Вид использования (по документу)
683	77:22:0030426:19	12,0	сх	кфх	Для ведения крестьянского (фермерского) хозяйства
684	77:22:0030426:2	11,4	сх	с/х производство	Для сельскохозяйственного производства
685	77:22:0030426:49	22,1	сх	с/х производство	Для сельскохозяйственного производства
686	77:22:0030426:50	26,0	сх	с/х производство	Для сельскохозяйственного производства
687	77:22:0030426:56	53,1	сх	с/х производство	Для сельскохозяйственного производства
688	77:22:0030426:57	101,5	сх	с/х производство	Для сельскохозяйственного производства
689	77:22:0030426:60	32,1	пром	пром	Для строительства производственных и административных зданий, строений, сооружений и обслуживающих их объектов
690	77:22:0030426:61	37,1	пром	пром	Для строительства производственных и административных зданий, строений, сооружений и обслуживающих их объектов
691	77:22:0030426:839	51,2	сх	с/х производство	Для сельскохозяйственного производства
692	77:22:0030426:96	12,9	сх	с/х производство	Для сельскохозяйственного производства
693	77:22:0030426:97	13,9	сх	с/х производство	Для сельскохозяйственного производства
694	77:22:0030427:1	7,9	сх	с/х производство	Для сельскохозяйственного производства
695	77:22:0030427:11	36,2	сх	с/х производство	Для сельскохозяйственного производства
696	77:22:0030427:3	23,6	сх	с/х производство	Для сельскохозяйственного производства
697	77:22:0030427:6	28,8	сх	с/х производство	Для сельскохозяйственного производства
698	77:22:0030427:7	32,5	сх	с/х производство	Для сельскохозяйственного производства
699	77:22:0030427:9	12,0	сх	с/х производство	Для сельскохозяйственного производства
700	77:22:0030501:19	34,4	жс	дачное строительство	Для дачного строительства
701	77:22:0030501:2	27,8	сх	с/х производство	Для ведения сельскохозяйственного производства
702	77:22:0030501:4	44,2	сх	с/х производство	Для сельскохозяйственного производства
703	77:22:0030501:5	7,3	сх	с/х производство	Для ведения сельскохозяйственного производства
704	77:22:0030501:8	10,6	сх	с/х производство	Для ведения сельскохозяйственного производства
705	77:22:0030502:10	42,6	сх	с/х производство	Для ведения сельскохозяйственного производства
706	77:22:0030502:22	11,2	сх	кфх	Для организации крестьянского (фермерского) хозяйства
707	77:22:0030502:23	5,0	сх	кфх	для организации крестьянского (фермерского) хозяйства
708	77:22:0030502:31	5,0	сх	кфх	для организации крестьянского (фермерского) хозяйства
709	77:22:0030502:41	3,5	сх	кфх	для организации крестьянского (фермерского) хозяйства
710	77:22:0030502:56	22,4	жс	дачное строительство	Для дачного строительства
711	77:22:0030502:57	12,0	сх	кфх	Для организации крестьянского (фермерского) хозяйства
712	77:22:0030502:60	3,0	жс	дачное строительство	Для дачного строительства

№ п/п	Кадастровый номер	Площадь, га	Назначение	Вид использования	Вид использования (по документу)
713	77:22:0030502:7	47,9	сх	с/х производство	Для ведения сельскохозяйственного производства
714	77:22:0030523:72	2,5	сх	кфх	для организации крестьянского (фермерского) хозяйства
715	77:22:0030650:12	23,4	сх	с/х производство	Для сельскохозяйственного производства
716	77:22:0030650:13	8,8	сх	с/х производство	Для сельскохозяйственного производства
717	77:22:0030650:14	30,1	сх	с/х производство	Для сельскохозяйственного производства
718	77:22:0030650:15	20,4	сх	с/х производство	Для сельскохозяйственного производства
719	77:22:0030650:16	29,8	сх	с/х производство	Для сельскохозяйственного производства
720	77:22:0030650:19	29,7	сх	с/х производство	Для сельскохозяйственного производства
721	77:22:0030650:20	16,0	сх	с/х производство	Для сельскохозяйственного производства
722	77:22:0030650:27	100,3	сх	с/х производство	Для сельскохозяйственного производства
723	77:22:0030650:28	50,0	сх	с/х производство	Для сельскохозяйственного производства
724	77:22:0030650:29	62,5	сх	с/х производство	Для сельскохозяйственного производства
725	77:22:0030650:3	18,4	сх	с/х производство	Для сельскохозяйственного производства
726	77:22:0030650:5	18,0	сх	с/х производство	Для сельскохозяйственного производства
727	77:22:0030650:6	6,5	сх	с/х производство	Для сельскохозяйственного производства
728	77:22:0030650:8	13,2	сх	с/х производство	Для сельскохозяйственного производства
729	77:22:0030651:129475	4,7	сх	с/х производство	Для сельскохозяйственного производства
730	77:22:0030651:129484	9,9	сх	с/х производство	Для сельскохозяйственного производства
731	77:22:0030651:3	38,3	сх	с/х производство	Для сельскохозяйственного производства
732	77:22:0030651:5	100,9	сх	с/х производство	Для сельскохозяйственного производства
733	77:22:0030659:495	5,7	сх	садоводство	под коллективное садоводство
734	77:22:0040129:10	15,2	сх	с/х производство	Для сельскохозяйственного производства
735	77:22:0040129:11	19,0	сх	с/х производство	Для сельскохозяйственного производства
736	77:22:0040129:12	3,0	сх	с/х производство	Для сельскохозяйственного производства
737	77:22:0040129:6	41,2	сх	с/х производство	Для сельскохозяйственного производства
738	77:22:0040135:15	24,5	сх	кфх	Для ведения крестьянского (фермерского) хозяйства
739	77:22:0040317:6	10,2	сх	с/х производство	Для сельскохозяйственного производства
740	77:22:0040405:11	19,0	сх	с/х производство	Для сельскохозяйственного производства
741	77:22:0040405:13	25,8	сх	с/х производство	Для сельскохозяйственного производства
742	77:22:0040405:15	13,5	сх	с/х производство	Для сельскохозяйственного производства
743	77:22:0040405:3	43,0	сх	с/х производство	Для сельскохозяйственного производства
744	77:22:0040405:6	3,2	сх	с/х производство	Для сельскохозяйственного производства

Для заметок.